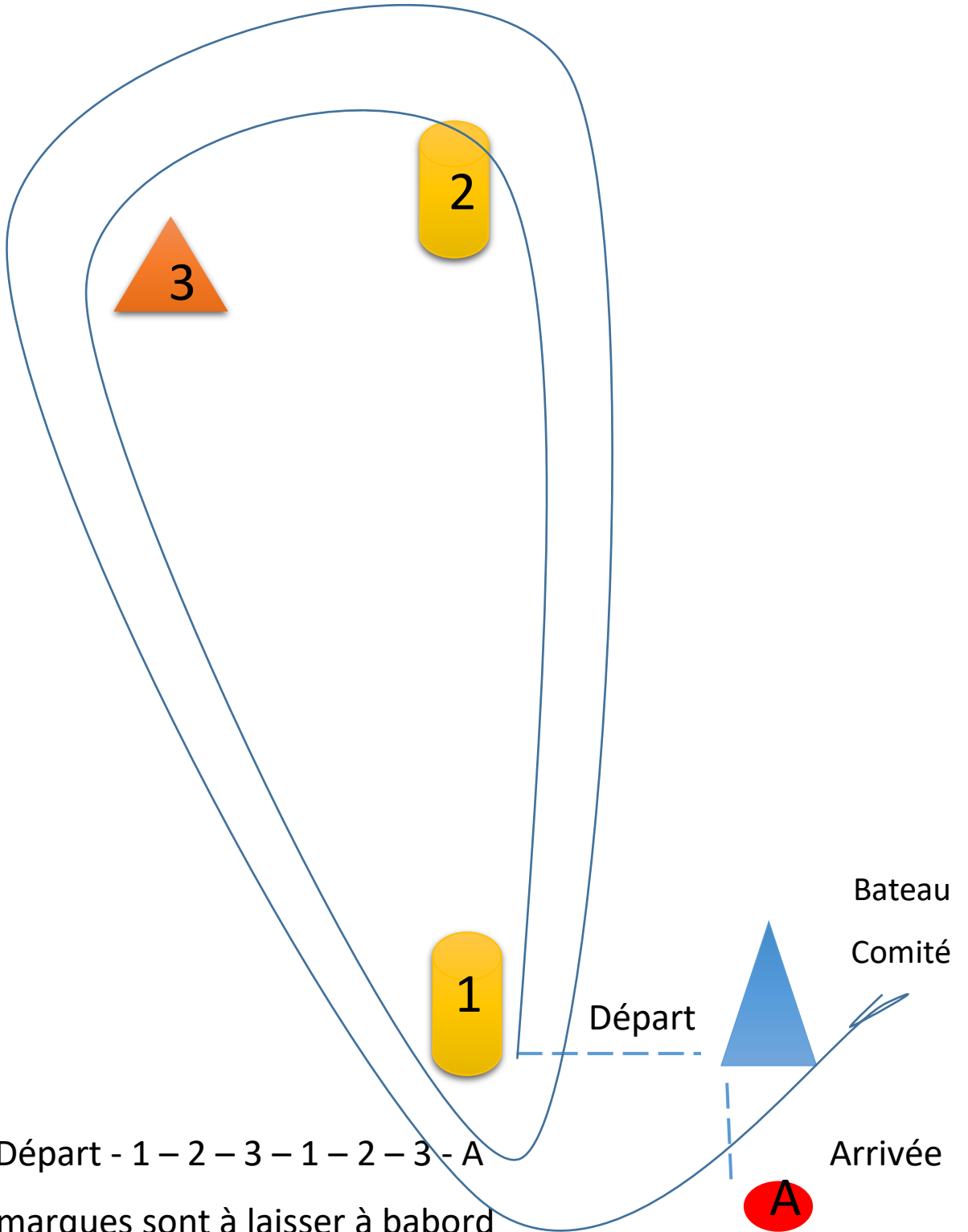


Régate du 15 octobre

**Parcours 1 (VHF Canal 8)**

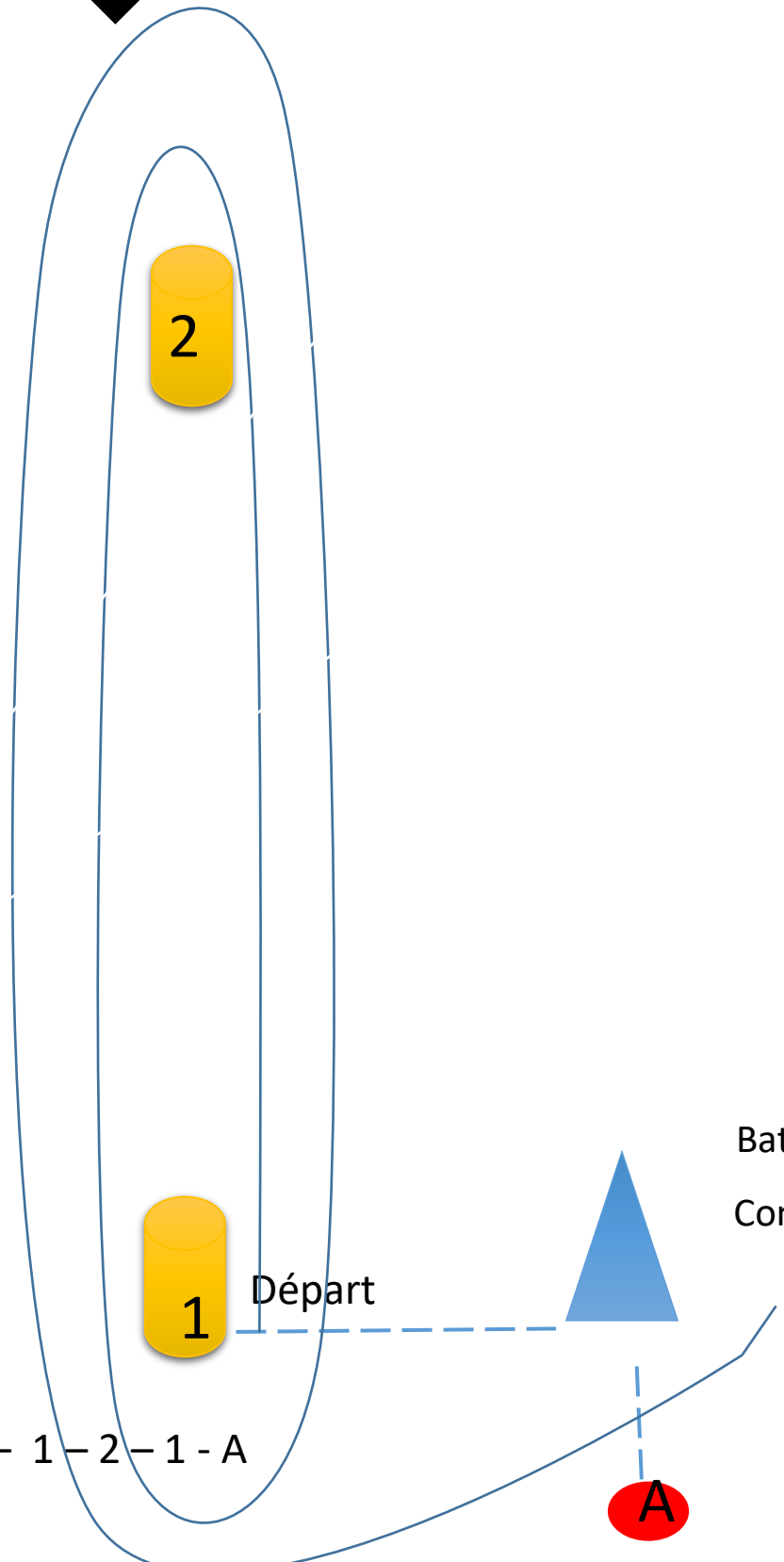


Parcours : Départ - 1 - 2 - 3 - 1 - 2 - 3 - A

Toutes les marques sont à laisser à babord

## Parcours 2 (VHF Canal 8)

VENT



Bateau  
Comité

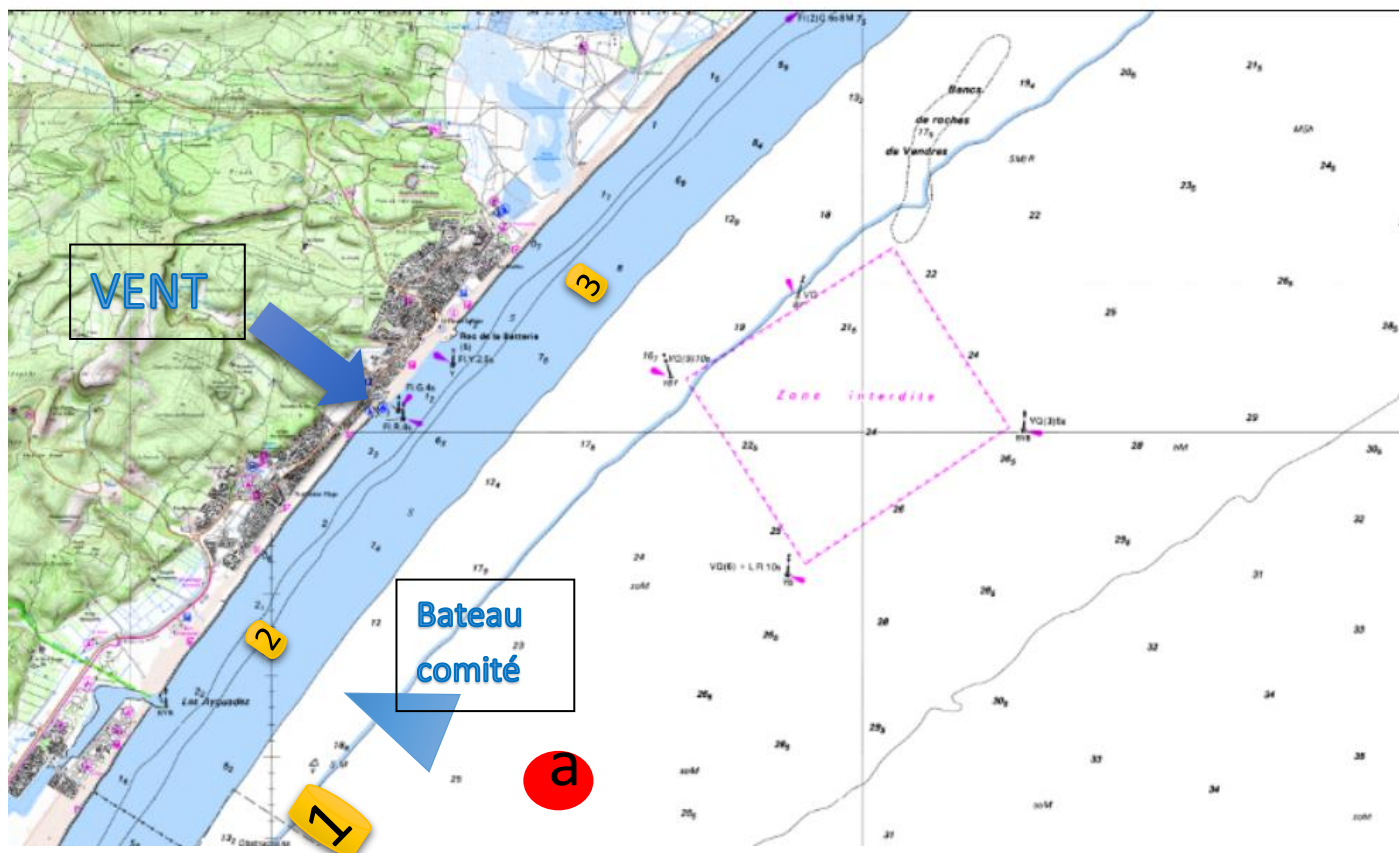
Départ

Parcours : Départ - 1 - 2 - 1 - 2 - 1 - A

Arrivée

Toutes les marques sont à laisser à babord

## Parcours 3 (VHF Canal 8)



Parcours : Si vent de tramontane

Départ entre bateau comité et 1

2 Tribord – 3 Tribord – tour du parc à tribord – 3 Babord – Arrivée entre bateau comité et bouée rouge

Parcours si vent marin : on inversera la 2 et la rouge de l'arrivée

Départ entre bateau comité et la 1

2 Babord – 3 tribord – Tour de parc à tribord – 3 babord – arrivée entre bateau comité et bouée rouge

